

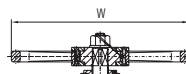
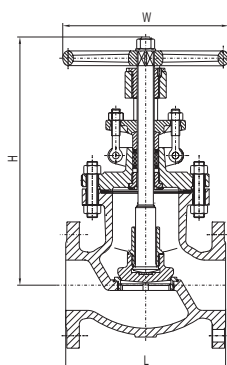
Клапан запорный

Размеры

PN 1,6 МПа

Литая углеродистая сталь

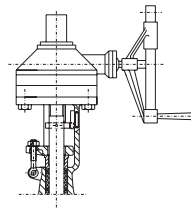
Конструкция по BS 1873, прикручивающая крышка, вмонтированный низ седла, поднимающийся шток, поворотный диск.



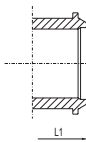
Встроенный маховик для DN 250 мм и больше

РЕДУКТОР

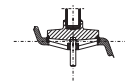
Опции	Стандартное исп.
DN 350 - 400	DN 450 и выше



С концами под приварку



Для DN 400 и выше

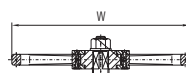
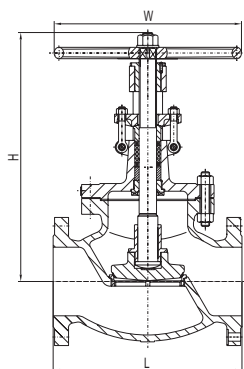


NPS	дюйм	2"	2-1/2"	3"	4"	5"	6"	8"	10"	12"	14"	16"	18"	20"	24"
DN	мм	50	65	80	100	125	150	200	250	300	350	400	450	500	600
L-L1 (RF-BW)	дюйм	8	8.5	9.5	11.5	14	16	19.5	24.5	27.5	31	36	38.5	38.5	51
	мм	203	216	241	292	356	406	495	622	699	787	914	978	978	1295
W	дюйм	8	10	10	12	14	14	16	20	20	22	26	24	24	31.9
	мм	200	250	250	300	350	350	400	500	500	560	650	610	610	810
H	дюйм	13.3	14.7	15.6	18.7	19.6	20.6	23.1	29.1	33.9	37.4	39.2	44.9	49.7	60
	мм	338	373	396	476	497	524	588	738	862	950	994	1140	1262	1524
Вес (RF)	кг	21	29	35	58	78	104	162	289	485	550	724	1400	2600	3700
Вес (BW)	кг	17	20	30	47	71	86	138	219	362	491	650	1250	2300	3250

PN 2,5 — 4,0 МПа

Литая углеродистая сталь

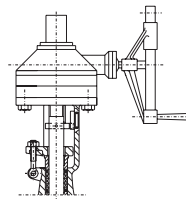
Конструкция по BS 1873, прикручивающая крышка, вмонтированный низ седла, поднимающийся шток, поворотный диск.



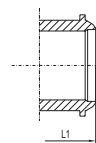
Встроенный маховик для DN 150 мм и больше

РЕДУКТОР

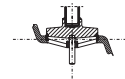
Опции	Стандартное исп.
DN 200 - 300	DN 350 и выше



С концами под приварку



Для DN 400 и выше



NPS	дюйм	2"	2-1/2"	3"	4"	5"	6"	8"	10"	12"	14"	16"	18"	20"
DN	мм	50	65	80	100	125	150	200	250	300	350	400	450	500
L-L1 (RF-BW)	дюйм	10.5	11.5	12.5	14	15.75	17.5	22	24.5	28	33	34	38.5	40
	мм	267	292	318	356	400	445	559	622	711	838	864	978	1016
W	дюйм	8	10	10	14	18	20	22	24	26	24	24	38.5	40
	мм	200	250	250	350	450	500	560	600	650	610	610	610	810
H	дюйм	13.9	15.3	16.6	19.5	22.7	26.6	35.9	37.4	40.6	44.5	51.6	57.5	64.3
	мм	353.5	388.5	420.5	495.5	576.5	674.5	911.5	949	1032	1130	1310	1460	1632
Вес (RF)	кг	26	38	51	76	125	173	297	500	724	1125	1650	2700	3650
Вес (BW)	кг	21	29	38	59	104	137	237	432	632	975	1450	2400	3200

RF - фланцевое присоединение
BW - под приварку

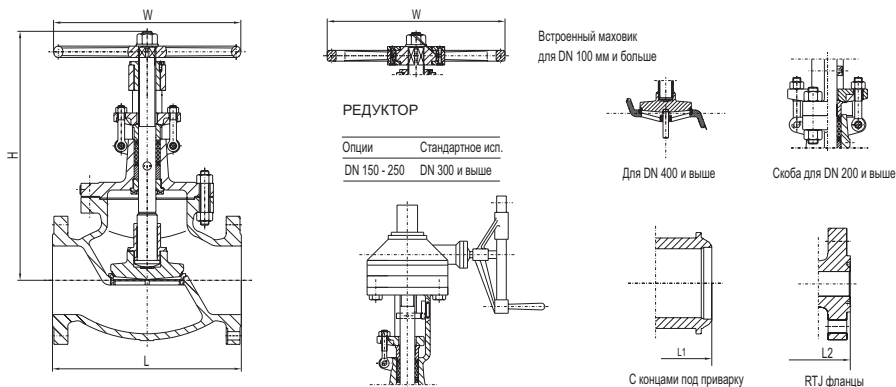
Клапан запорный

Размеры

PN 8,0 — 10,0 МПа

Литая углеродистая сталь

Конструкция по BS 1873, прикручивающая крышка, вмонтированный низ седла, поднимающийся шток, поворотный диск.

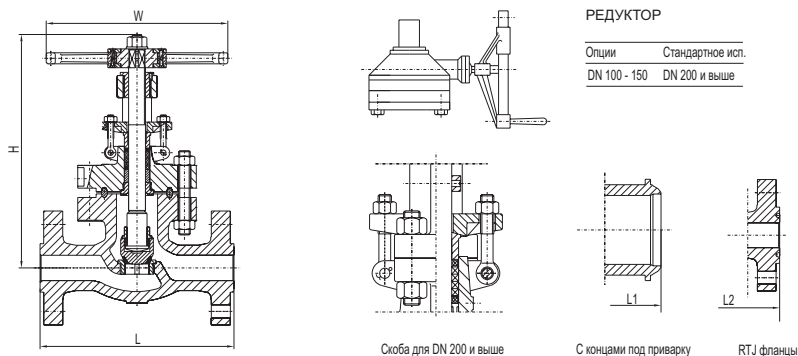


NPS	дюйм	2"	2-1/2"	3"	4"	5"	6"	8"	10"	12"	14"	16"	18"
DN	мм	50	65	80	100	125	150	200	250	300	350	400	450
L-L1(RF-BW)	дюйм	11.5	13	14	17	20	22	26	31	33	35	39	43
	мм	292	330	356	432	508	559	660	787	838	889	991	1092
L2(RTJ)	дюйм	11.62	13.12	14.12	17.12	20.12	22.12	26.12	31.12	33.12	35.12	39.12	43.1
	мм	295	333	359	435	511	562	663	790	841	892	994	1095
W	дюйм	10	10	14	18	20	22	24	28	24	24	30	32
	мм	250	250	350	450	500	560	600	700	610	610	762	810
H	дюйм	15.6	17.6	19.5	23.6	27.6	31.1	39.9	46.5	55	57.1	63.4	70.9
	мм	396.5	446	495.5	599	700	791	1014	1180	1397	1450	1610	1801
Вес (RF)	кг	37	50	62	150	187	294	543	1006	1350	1620	2160	3300
Вес (BW)	кг	30	40	58	132	142	227	460	729	1060	1330	1750	2800

PN 16,0 МПа

Литая углеродистая сталь

Конструкция по BS 1873, прикручивающая крышка, вмонтированный низ седла, поднимающийся шток, поворотный диск.



NPS	дюйм	2"	2-1/2"	3"	4"	6"	8"	10"	12"	14"	16"
DN	мм	50	65	80	100	150	200	250	300	350	400
L-L1 (RF-BW)	дюйм	14.5	16.5	15	18	24	29	33	38	40.5	44.5
	мм	368	419	381	457	610	737	838	965	1029	1130
L2 (RTJ)	дюйм	14.62	16.62	15.12	18.12	24.12	29.12	33.1	38.1	40.9	44.9
	мм	371	422	384	460	613	740	841	968	1038	1140
W	дюйм	14	14	18	20	24	24	24	31.9	31.9	31.9
	мм	350	350	450	500	610	610	610	810	810	810
H	дюйм	23.2	26	27.5	31.3	43.6	46.6	58.2	69.1	76.1	87
	мм	590	660	699	795	1108	1184	1479	1755	1934	2210
Вес (RF)	кг	95	138	110	197	435	720	1070	1920	2670	3520
Вес (BW)	кг	75	85	112	158	360	597	890	1690	2390	3170

RF - фланцевое присоединение
BW - под приварку

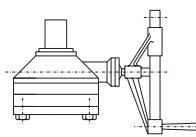
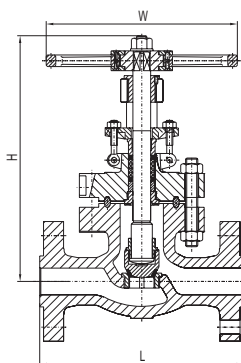
Клапан запорный

Размеры

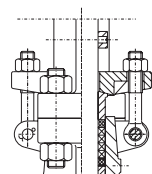
PN 25,0 МПа

Литая углеродистая сталь

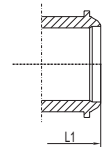
Конструкция по BS 1873, прикручивающая крышка, вмонтированный низ седла, поднимающийся шток, поворотный диск.



РЕДУКТОР
 Опции Стандартное исп.
 DN 50 - 80 DN 100 и выше



Скоба для DN 150 и выше



С концами под приварку



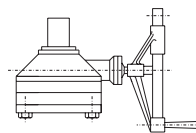
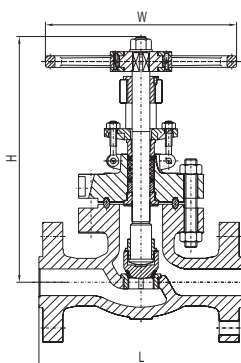
RTJ фланцы

NPS	дюйм	2"	2-1/2"	3"	4"	6"	8"	10"	12"
DN	мм	50	65	80	100	150	200	250	300
L-L1 (RF-BW)	дюйм	14.5	16.5	18.5	21.5	27.75	32.75	39	44.5
	мм	368	419	470	546	705	832	991	1130
L2 (RTJ)	дюйм	14.62	16.62	18.62	21.62	28.00	33.13	39.4	45.1
	мм	371	422	473	549	711	842	1000	1146
W	дюйм	14	14	20	22	24	24	31.9	31.9
	мм	350	350	500	560	610	610	810	810
H	дюйм	21.7	22.5	22.9	31.3	50.3	77.2	96.5	114.3
	мм	550	572	582	795	1278	1960	2450	2904
Вес (RF)	кг	85	138	215	350	560	990	1530	2570
Вес (BW)	кг	75	112	129	299	462	830	1330	2270

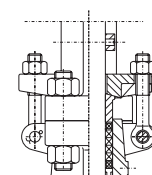
PN 42,0 МПа

Литая углеродистая сталь

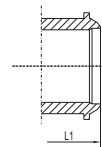
Конструкция по BS 1873, прикручивающая крышка, вмонтированный низ седла, поднимающийся шток, поворотный диск.



РЕДУКТОР
 Опции Стандартное исп.
 DN 50 DN 80 и выше



Скоба для DN 150 и выше



С концами под приварку



RTJ фланцы

NPS	дюйм	2"	2-1/2"	3"	4"	6"	8"	10"
DN	мм	50	65	80	100	150	200	250
L-L1 (RF-BW)	дюйм	17.75	20	22.75	26.5	36	40.25	50
	мм	451	508	578	673	914	1022	1270
L2 (RTJ)	дюйм	17.88	20.25	23.00	26.88	36.50	40.88	50.9
	мм	454	514	584	683	927	1038	1292
W	дюйм	16	20	22	24	24	24	31.9
	мм	400	500	560	610	610	610	810
H	дюйм	28.3	31.5	34.8	49.6	75	97	122.4
	мм	720	800	885	1260	1905	2465	3108
Вес (RF)	кг	176	264	308	759	1990	4390	5290
Вес (BW)	кг	141	214	238	644	1700	3950	4390

RF - фланцевое присоединение
 BW - под приварку