

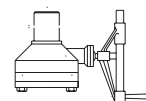
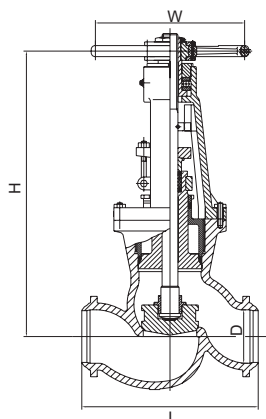
# Клапан запорный с преднапряжённым уплотнением

## Размеры

### PN 8,0 — 10,0 МПа

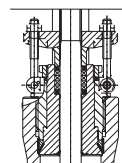
Литая углеродистая сталь

Конструкция по ASME B16.34, преднапряжённый уплотнитель, поднимающийся шток и маховик, поворотный диск



РЕДУКТОР

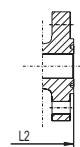
Опции	Стандартное исп.
DN 200 - 250	DN 300 и выше



Для DN 100 и ниже



RF фланцы



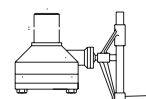
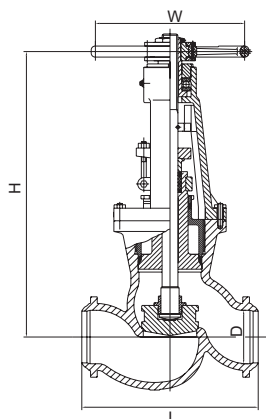
RTJ фланцы

NPS	дюйм	2"	2-1/2"	3"	4"	5"	6"	8"	10"	12"	14"	16"
DN	мм	50	65	80	100	125	150	200	250	300	350	400
L-L1 (RF-BW)	дюйм	11.5	13	14	17	20	22	26	31	33	35	39
	мм	292	330	356	432	508	559	660	787	838	889	991
L2 (RTJ)	дюйм	11.62	13.12	14.12	17.12	20.12	22.12	26.12	31.12	33.12	35.12	39.12
	мм	295	333	359	435	511	562	663	790	841	892	994
W	дюйм	9.8	11.8	13.8	17.7	19.7	22	23.6	27.6	24	24	29.9
	мм	250	300	350	450	500	560	600	700	610	610	760
H	дюйм	21.7	24.8	26.8	29.5	39.4	45.3	49.2	55.1	61	70.9	85
	мм	550	630	680	750	1000	1150	1250	1400	1550	1800	2160
Вес (RF)	кг	45	55	85	135	190	305	620	1310	1900	2720	3150
Вес (BW)	кг	35	45	60	95	150	230	540	1150	1720	2530	2900

### PN 16,0 МПа

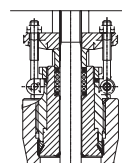
Литая углеродистая сталь

Конструкция по ASME B16.34, преднапряжённый уплотнитель, поднимающийся шток и маховик, поворотный диск



РЕДУКТОР

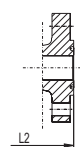
Опции	Стандартное исп.
DN 100 - 250	DN 200 и выше



Для DN 100 и ниже



RF фланцы



RTJ фланцы

NPS	дюйм	2"	2-1/2"	3"	4"	6"	8"	10"	12"	14"	16"
DN	мм	50	65	80	100	150	200	250	300	350	400
L-L1 (RF-BW)	дюйм	14.5	16.5	15	18	24	29	33	38	40.50	44.50
	мм	368	419	381	457	610	737	838	965	1029	1130
L2 (RTJ)	дюйм	14.62	16.62	15.12	18.12	24.12	29.12	33.13	38.13	40.88	44.88
	мм	371	422	384	460	613	740	841	968	1038	1140
W	дюйм	14	14	18	20	24	24	24	39.38	39.38	47.25
	мм	350	350	450	500	610	610	610	1000	1000	1200
H	дюйм	24.4	25.2	28.4	33.5	48.2	53.1	61	68.88	78.75	91
	мм	619	641	721	850	1225	1350	1550	1750	2000	2310
Вес (RF)	кг	84	110	116	179	441	1050	1720	2300	3350	4000
Вес (BW)	кг	58	74	84	137	378	945	1520	2050	3050	3600

RF - фланцевое присоединение  
BW - под приварку

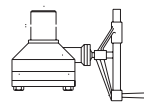
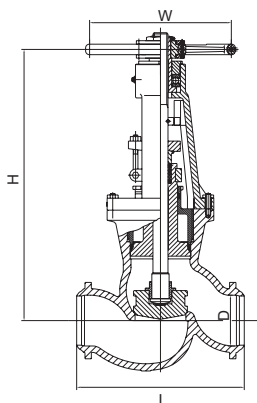
# Клапан запорный с преднапряжённым уплотнением

## Размеры

**PN 25,0 МПа**

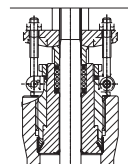
Литая углеродистая сталь

Конструкция по ASME B16.34, преднапряжённый уплотнитель, поднимающийся шток и маховик, поворотный диск



РЕДУКТОР

Опции	Стандартное исп.
DN 50 - 80	DN 100 и выше



Для DN 100 и ниже



RF фланцы



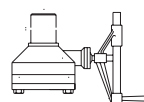
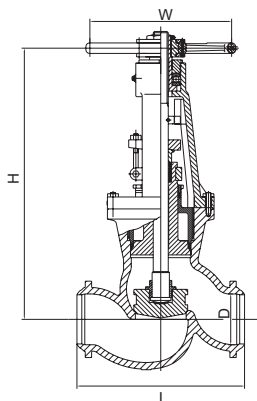
RTJ фланцы

NPS	дюйм	2"	2-1/2"	3"	4"	6"	8"	10"	12"	14"
DN	мм	50	65	80	100	150	200	250	300	350
L-L1 (RF-BW)	дюйм	14.5	16.5	18.5	21.5	27.75	32.75	39	44.5	49.5
	мм	368	419	470	546	705	832	991	1130	1257
L2 (RTJ)	дюйм	14.62	16.62	18.62	21.62	28	33.13	39.38	45.13	50.25
	мм	371	422	473	549	711	842	1000	1146	1276
W	дюйм	14	14	20	22	24	24	39.38	39.38	47.25
	мм	350	350	500	560	610	610	1000	1000	1200
H	дюйм	24.4	25.2	32.9	33.7	48.4	70.9	78.78	91	106
	мм	619	641	835	857	1230	1800	2000	2311	2692
Вес (RF)	кг	84	116	143	236	918	1764	2680	3400	4300
Вес (BW)	кг	58	62	128	168	781	1502	2280	2830	3600

**PN 42,0 МПа**

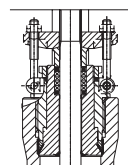
Литая углеродистая сталь

Конструкция по ASME B16.34, преднапряжённый уплотнитель, поднимающийся шток и маховик, поворотный диск



РЕДУКТОР

Опции	Стандартное исп.
DN 50	DN 80 и выше



Для DN 100 и ниже



RF фланцы



RTJ фланцы

NPS	дюйм	2"	2-1/2"	3"	4"	6"	8"	10"	12"
DN	мм	50	65	80	100	150	200	250	300
L-L1 (RF-BW)	дюйм	17.75	20	22.75	26.5	36	40.25	50	56
	мм	451	508	578	673	914	1022	1270	1422
L2 (RTJ)	дюйм	17.88	20.25	23	26.88	36.5	40.88	50.88	56.88
	мм	454	514	584	683	927	1038	1292	1445
W	дюйм	16	20	22	24	24	24	39.38	39.38
	мм	400	500	560	610	610	610	1000	1000
H	дюйм	24.3	30.7	31.5	51.2	53.9	85	100	106
	мм	616	781	800	1300	1370	2160	2540	2692
Вес (RF)	кг	105	163	221	525	1313	2520	3300	4200
Вес (BW)	кг	74	116	147	368	973	2100	2500	3300