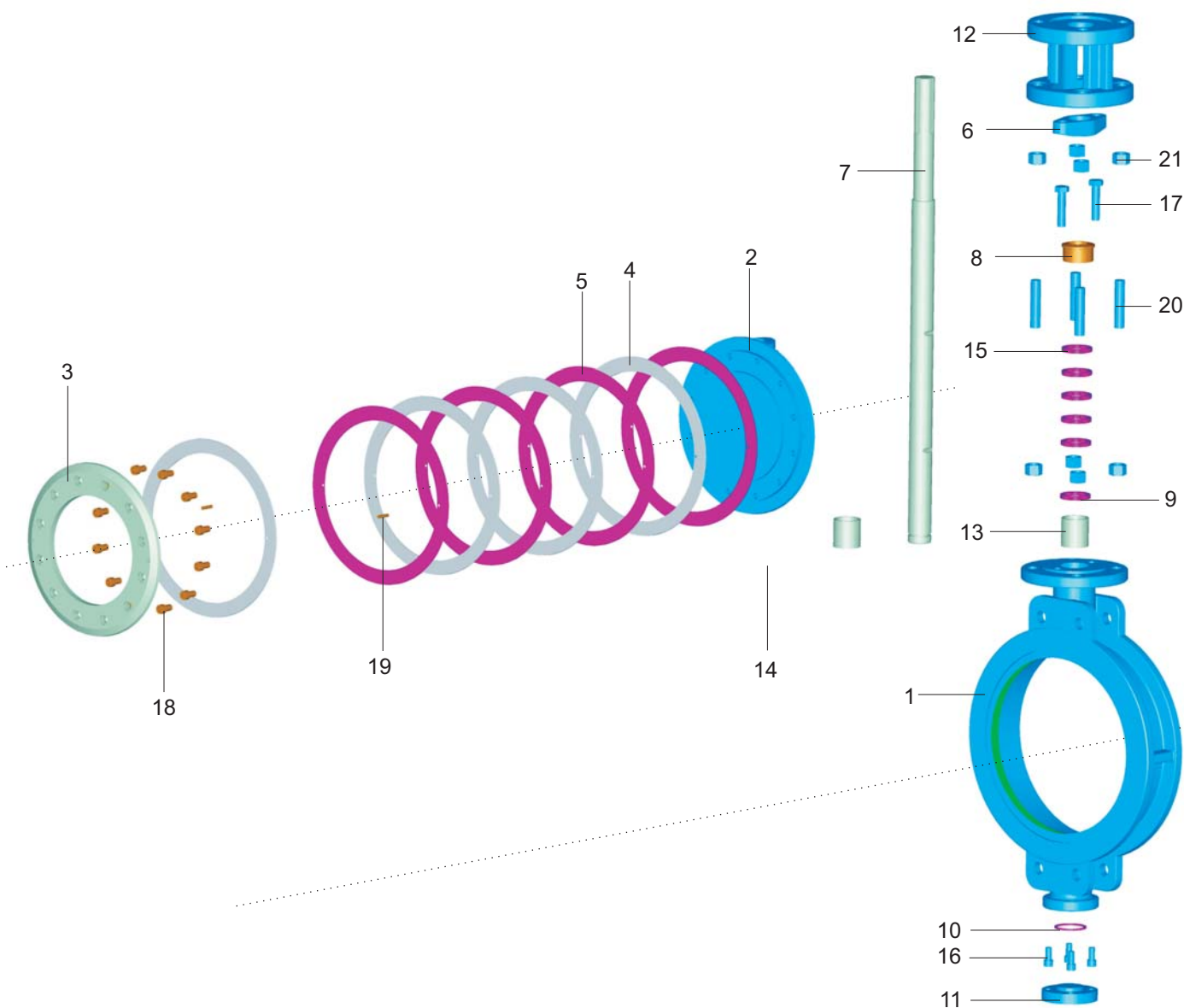


# Затвор дисковый серии ТС

## Спецификация материалов

No	Деталь	No	Деталь
1	Корпус	12	Корпус сальника
2	Диск	13	Подшипник
3	Стопорное кольцо	14	Кольцо полукруглое
4	Стальное уплотняющее кольцо	15	Уплотнительные кольца
5	Уплотнительное кольцо	16	Болт
6	Фланцевый сальник	17	Болт сальника
7	Шток	18	Болт диска
8	Сальник	19	Шпилька диска
9	Кольцо	20	Распорка корпуса
10	Уплотнительное кольцо	21	Гайка корпуса
11	Торцевая крышка		



# Затвор дисковый серии ТС

## Спецификация материалов

№	Деталь	Стандарт	Нерж. сталь
1	Корпус	ASTM A216-WCB/316 overlay	ASTM A351-CF8M
2	Диск	ASTM A216-WCB	ASTM A351-CF8M
3	Стопорное кольцо	ASTM A182-F316	ASTM A182-F316
4	Стальное уплотняющее кольцо	ASTM A182-F316	ASTM A182-F316
5	Уплотнительное кольцо	Графит / Тефлон	Графит / Тефлон
6	Сальник фланца	ASTM A216-WCB	ASTM A351-CF8
7	Шток	ASTM A182-F316	ASTM A182-F316
8	Сальник	ASTM A182-F316	ASTM A182-F316
9	Кольцо	ASTM A182-F316	ASTM A182-F316
10	Уплотнительное кольцо	316SS+Графит	316SS+Графит
11	Торцевая крышка	ASTM A105	ASTM A182-F316
12	Корпус сальника	ASTM A216-WCB	ASTM A351-CF8M
13	Подшипник	ASTM A182-F316/хром.покрытие	ASTM A182-F316/ хром.покрытие
14	Кольцо полукруглое	ASTM A182-F316	ASTM A182-F316
15	Уплотнительные кольца	Графит / Тефлон	Графит / Тефлон
16	Болт	ASTM A193-B7	ASTM A193-B8
17	Болт сальника	ASTM A193-B7	ASTM A193-B8
18	Болт диска	Нержавеющая сталь	Нержавеющая сталь
19	Шпилька диска	Нержавеющая сталь	Нержавеющая сталь
20	Распорка корпуса	ASTM A193-B7	ASTM A193-B8
21	Гайка корпуса	ASTM A194-2H	ASTM A194-8